

Republik und Kanton

Tessin

Repubblica e Cantone Ticino



Wappen



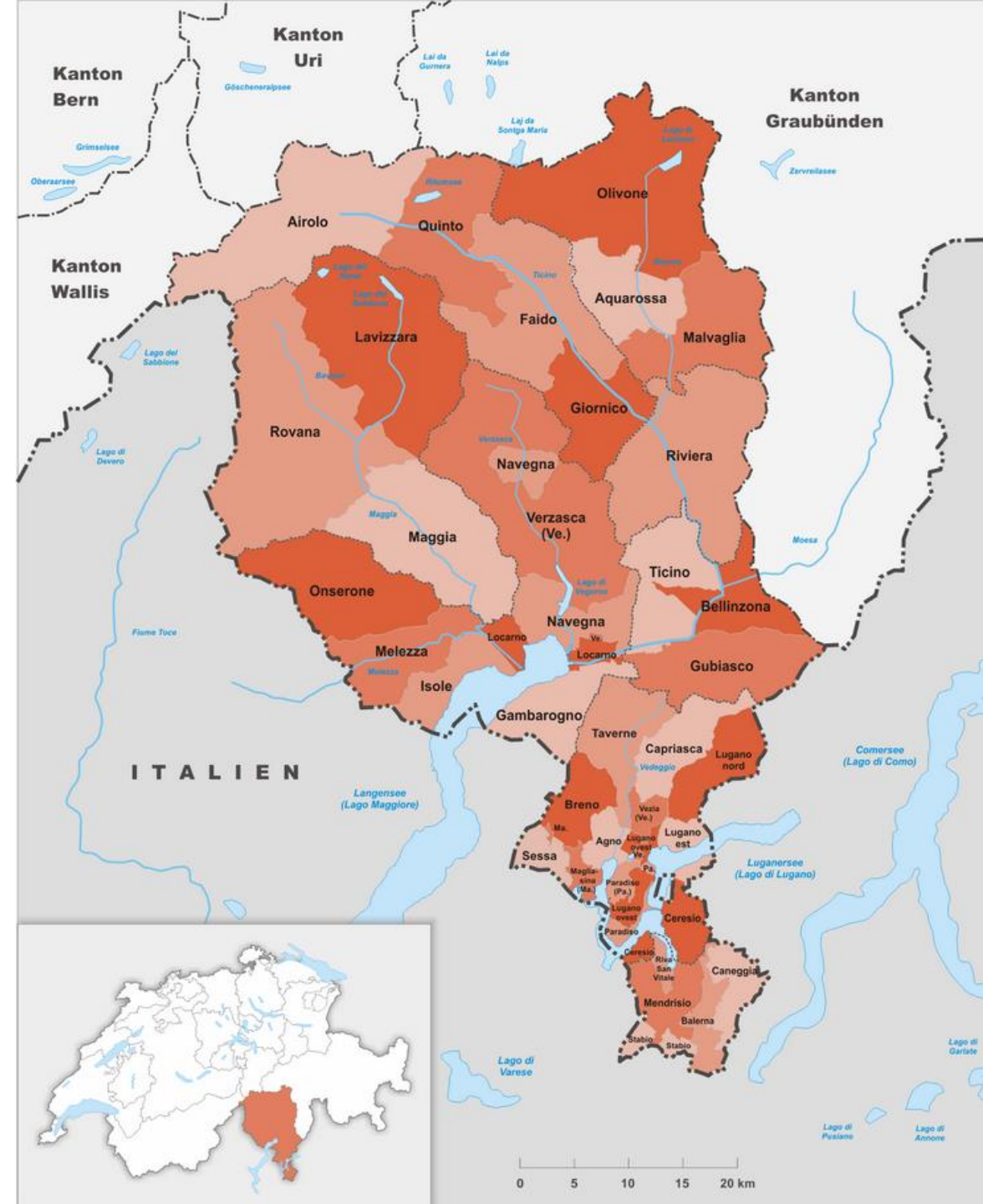
Fahne

**Kanton der Schweizerischen
Eidgenossenschaft**

Kürzel/Kontrollschild:	TI
Amtssprache:	Italienisch
Hauptort:	Bellinzona
Grösster Ort:	Lugano
Beitritt zum Bund:	1803
Fläche:	2812,15 km ²
Höhenbereich:	193–3400 m ü. M.
Website:	www.ti.ch

[Wikipedia.org Kanton_Tessin](https://de.wikipedia.org/wiki/Kanton_Tessin)

[Wikimedia Tschubby cc by sa Kanton_Tessin](https://commons.wikimedia.org/wiki/File:Kanton_Tessin)





Cc wikimedia via Wikipedia Tschubby Reliefkarte Schweiz







[Zoomen klick cc openstreetmap.org](https://www.openstreetmap.org)

PDF Karten Tessin erstellt durch www.ch-info.ch